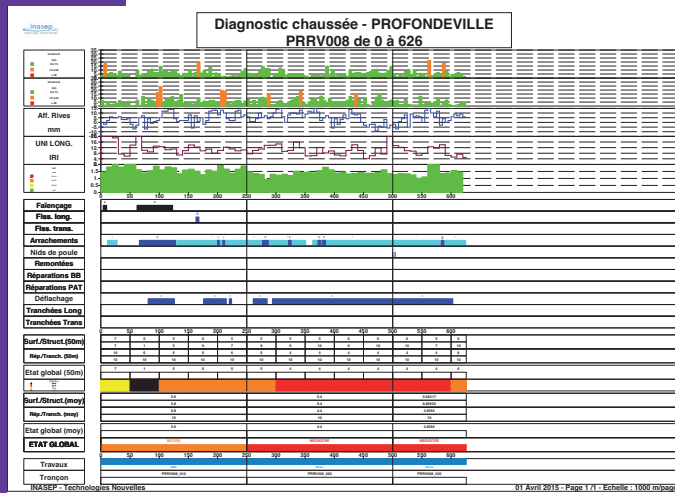
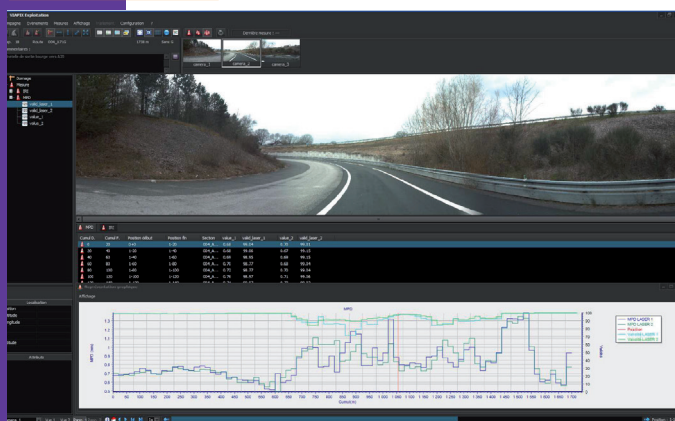


## EXEMPLES DÉLIVRABLES

L'utilisation et l'interprétation rationnelle des données d'auscultation permettent, en se référant aux courbes d'évolution de la dégradation d'une voirie, de déterminer le bon moment et la bonne action à mener pour prolonger la durée de vie de cette voirie de manière optimale.



## PORTAIL CARTOGRAPHIQUE

Les résultats SYGERCO sont accessibles au travers d'un outil moderne qu'est le portail cartographique géré et entretenu par le Service Gestion des Réseaux de l'INASEP. Ce portail permet d'associer et de combiner au même endroit diverses sources d'informations cartographiques dont les cadastres des réseaux d'égouttage avec l'état connu des canalisations.

### Carte état des voiries



### Carte priorités d'intervention



L'INASEP : la technologie, la rigueur et l'expérience au service des communes

## CAMPAGNES

2016-2017 :

- 20 communes
- 1 200 kilomètres de voiries auscultées

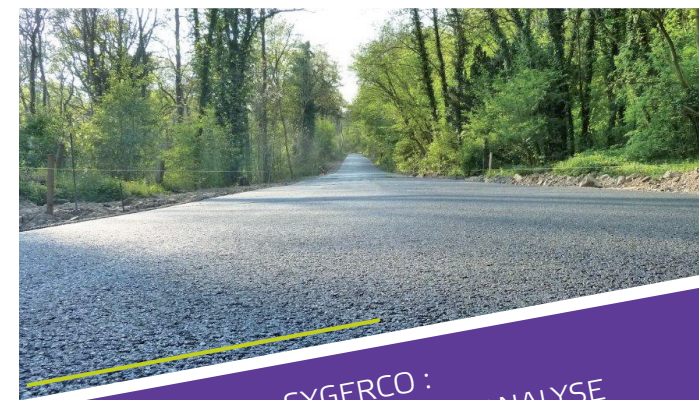
2021 :

- 4 communes (Courcelles, Bièvre, Profondeville, Gembloux)
- 550 kilomètres de voiries auscultées
- 2 prestataires : Conex (Service d'ingénierie) et Diagway (prestataire de terrain)



## SYGERCO

SYstème de GEstion des Routes COMMunales



SYGERCO :  
OUTIL DE COLLECTE ET D'ANALYSE  
DES DONNÉES DE L'ÉTAT  
DE VOS VOIRIES



## ■ VÉHICULE MULTIFONCTIONS

La camionnette de notre prestataire d'auscultation permet de relever, sans s'arrêter, les dégradations de surfaces, les déformations ou encore l'adhérence des chaussées. Il capte instantanément des images des voiries avec une localisation précise par GPS. Pour ce faire, le véhicule est équipé d'une technologie de pointe, comprenant notamment :

un transversoprofilographe Lidar 2D

des capteurs laser

une antenne GPS

des caméras fournissant des images de la route à 180°

Ce véhicule intelligent s'insère dans la circulation en cours et ce sans la perturber. Il est en effet capable d'effectuer des relevés jusqu'à 80km/heure.



Les données brutes issues de l'auscultation sont ensuite traitées et mises en forme par l'INASEP et son prestataire d'ingénierie et ce, à l'aide d'une méthodologie brevetée et de modèles développés spécifiquement pour le projet dans le contexte wallon. Ce traitement des données est une réelle plus-value pour celles-ci, aboutissant notamment à une appréhension aisée de l'état global des voiries auscultées.

## ■ OBJECTIFS DU PROJET

- Réaliser et **mettre à la disposition** des communes un **cadastre complet** et régulièrement actualisé de leurs voiries ainsi que des impétrants visibles (développement du service en 2022).
- **Etablir** à terme et de façon objective **les lois d'évolution de l'état de voiries** communales.
- **Rationaliser les choix techniques et le processus de décision** au niveau communal.
- **Faciliter le dialogue** entre le conseil communal, l'Echevin des travaux, le Service Technique et les pouvoirs subsidiaires.
- **Formuler des réponses objectives** quant à l'état des voiries **lors d'interpellation de citoyens**.
- **Gérer au mieux les ressources financières** disponibles pour l'entretien des routes.
- Garantir la **transmission des connaissances** acquises aux futures générations de techniciens et de mandataires.
- Permettre au gestionnaire de **répondre efficacement aux exigences du Plan Stratégique Transversal** mis en place par la Région wallonne.

## ■ MÉTHODOLOGIE

1. **Collecte des données** par un véhicule multifonctions (objectivité des données par rapport à un relevé visuel).
2. **Traitement/gestion des données** collectées (interprétation des mesures, cotation des tronçons et création de cartes thématiques).
3. **Définition et budgétisation** pour chaque tronçon des types de **travaux à entreprendre**.
4. **Priorisation des interventions** suivant différents critères (budget disponible, type et charge de trafic, autres considérations possibles).



## ■ AVANTAGES POUR LES COMMUNES

- Optimisation des investissements et préparation objectivée des PIC sur base d'un cadastre des voiries communales.
- Utilisation des subventions régionales de façon maximale et appropriée.
- Mise à disposition d'un outil d'aide à la décision et de communication au travers d'une carte et d'un rapport reprenant l'état des voiries, les solutions travaux proposées, les priorités et le budget.
- Mise à jour pérenne des données.
- Amélioration de la sécurité routière et de l'image de marque de la commune.
- Mutualisation des coûts de réalisation par regroupement des inventaires au sein de l'INASEP.



## ■ NOUS CONTACTER :



### INASEP

Service Gestion des Réseaux (GRE)  
Parc industriel // Rue des Viaux 1b  
5100 Naninne  
Tél. 081 407 572  
agrea@inasep.be // www.inasep.be